

Træt af...

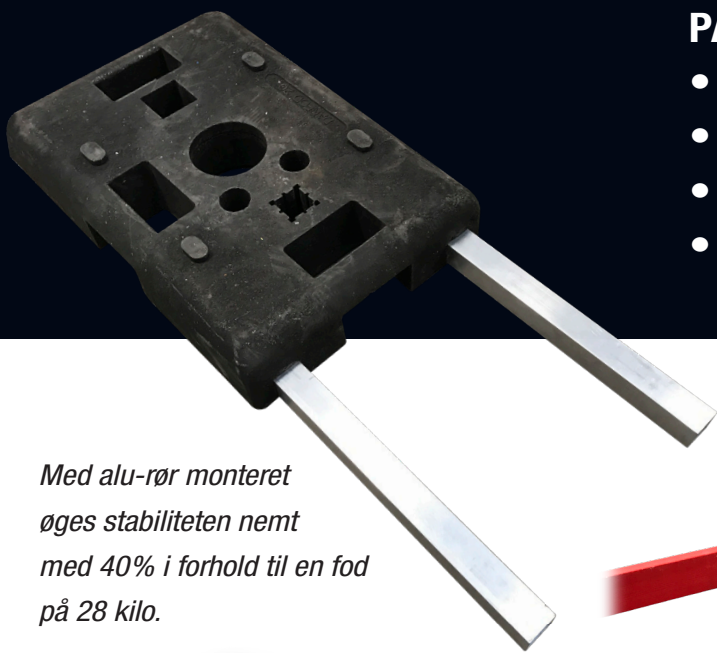
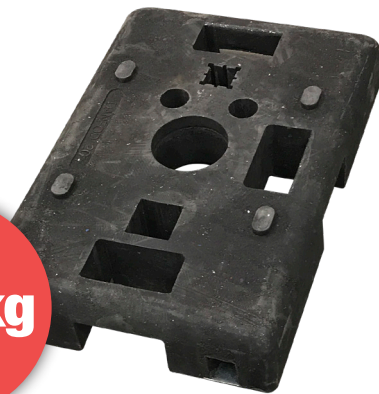
- ikke at leve op til gældende krav fra Arbejdstilsynet?
- Danpæle der vælter?
- at flytte for mange kilo?

I samarbejde med Frederikshavn Kommune har vi udviklet denne kombi-fod til vejarbejde. Med sine 19,5 kg lever den op til de krav, der stilles af Arbejdstilsynet. Kombi-foden har 3 bærehåndtag, der er placeret korrekt, så du nemt kan løfte kombi-foden med begge hænder.

Derudover er der 4 huller til at forlænge foden med. I hullerne kan du bruge et alu-rør 40x40, en afmærkningspæl i træ eller evt. en stålplade med studs. Ved at forlænge fodens tyngdepunkt, opnås nemt en forbedring af stabiliteten på 40% i forhold til den kendte fod på 28 kg.

Brug evt. stumper af dine ødelagte 40x40 alu-rør. Med en stålplade med studs bliver kombi-foden også mere stabil sidelæns. Kombi-foden er udformet med huller i dimensionerne 60x60, 40x40, Ø42 og Ø100 (alle mål i mm).

19,5 kg



Med alu-rør monteret øges stabiliteten nemt med 40% i forhold til en fod på 28 kilo.

PASSER TIL:

- Afspærringshegn
- Alu-rør 40x40 mm
- Kantafmærkninger
- Danpæle



Pris pr. stk. 149,-

Ved køb af en hel palle

125,- pr. stk.

Priser excl. forlængerrør og moms. Frit leveret ved køb af to paller.